

Наша компания заинтересованна в поиске партнера и готова к сотрудничеству в данном направлении с компаниями России, особенно в районах Сибири и Дальнего Востока. Представляю наглядные материалы для обзора деятельности нашей компании. Принимаем любые предложения на рассмотрение. Надеемся на сотрудничество.

1. О деятельности компании

Обработка деталей твердым хромом с использованием шлифовального или токарного станка. Основное направление деятельности регенерация деталей цилиндрической формы.

Преставляем наглядные примеры и наших основных потребителей:

Дорожно-строительная техника. Обслуживание дилеров сети Комацу; дилеров сети строительной техники Хитачи; дилеров сети Кятапира, компанию, представителя строительной техники Хитачи в Китае (Шанхай) и других предприятий по ремонту строительной техники во всех регионах Японии



(слева : непригодный поршневой шток техники Хитачи)

(справа : регенерация и покрытие твердым хромом)



(слева : сильно изогнутый поршневой шток (поступил от дилера Комацу))

(справа : выправленный и покрытый твердым хромом)

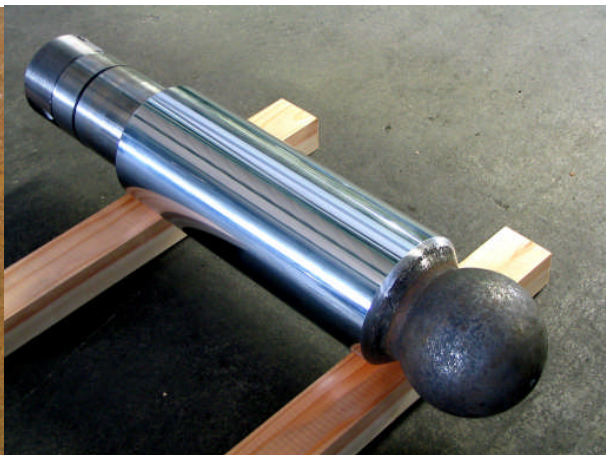
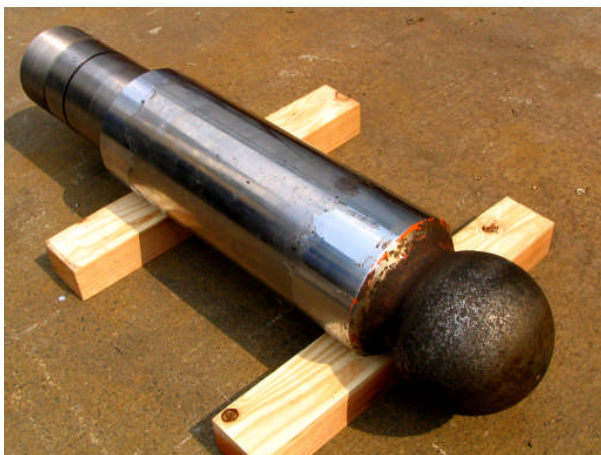


(слева : испорченная деталь поступившая от дилера Кобелко)

(справа : исправленная деталь)

/Ремонт гидравлического оборудования/ Поступление заказов от профильных ремонтных мастерских всех регионов Японии

/Детали от кранов/ Поступления от профильных ремонтных мастерских кранов для погрузки на суда, наземных кранов, автомобильных кранов.



(слева : деталь от крана до обработки)

(справа : после хромирования)



(слева: 6 метровый покраженный стержень погрузочного портового крана)
(справа: восстановленный после хромирования)

Насосное оборудование для подачи бетона / земли и песка. Прием от профильных ремонтных мастерских, расположенных во всех регионах Японии



Деталь бетононасосного оборудования
(слева : до обработки. Порча от воздействия бетона)
(справа : восстановленный вид)



Цилиндр бетононасосового оборудования
 (слева : до обработки)
 (справа : после обработки)

/Бурительная техника/ Заказы от всех профильных ремонтных мастерских на территории Японии



Плунжерный насос высокого давления для введения химических веществ в землю.
 Коррозия под воздействием химических веществ

/Производство химических волокон/ Рулоны для синтетических волокон и другое оборудование для металлургических заводов.

Детали разливочных станков (пива, других напитков). Оборудование для производства косметической продукции, порошковых продуктов и пр..



(слева: рулон используемый на металлургическом заводе. Повреждения на внешней поверхности)

(справа) : восстановление и хромирование, которое имеет также полировочное действие.

2. Развитие деятельности по регенерации поршневого штока строительной техники в Японии и Китае

Хромирование цилиндра ковша такой строительной техники как бульдозера, эксковаторы, погрузчики следует делать предварительно, пока цилиндр ковша ещё не пропускает, при признаках износа и коррозии поршневого штока. В этом случае, после обработки и хромирования мы получим восстановленную деталь не уступающую по качеству новой, и даже её превосходящую, цена которой будет значительно ниже.

Мы имеем около 500 отделений по приему заказов от клиентов во всех регионах Японии, также мы развернули сотрудническую деятельность с представительствами строительной техники Хитачи, которые находятся в каждом административном округе Шанхая.

Схема работы: Испорченная запчасть→отправка в нашу компанию→ремонт→возврат регенерированного продукта. Каждый день мы получаем несколько десятков заказов со всех регионов Японии. Кроме того, получаем партию (в партии 20-30 шт.) от представительств компании Хитачи в Шанхае, доставляем их водным путем из порта Шанхая в порт Моджи. Схема работы: Порт Моджи→доставка до нашей компании→ремонт→завершение→доставка до порта Хаката→отправка до порта Шанхай→доставка до представительства строительной техники Хитачи(Шанхай) →рассылка по всем региональным заказчикам.

3. Этапы работы по сотрудничеству, поиске компаний соответствующих нашей деятельности, исследовании рынка

- Выяснить имеются ли на территории Дальнего Востока компании занимающиеся данной деятельностью, в частности твердым хромированием, регенерацией строительной техники, применяют ли эти компании термическое напыление и т. д. Какие при этом используют технологии.
- Посетить компании - производители строительной техники, и компании по ремонту строительной техники. Собрать информацию о частоте поломок поршневых штоков и прочих деталей, выявить есть ли потребность в регенерации, какова цена новой детали и время исполнения заказа.
- Полагаем, что существуют предприятия работающие в сфере ремонта гидравлического оборудования, а также ремонтные отделения от производителей по обслуживанию своей выпускаемой продукции. Выяснить есть ли интерес у этих компаний заниматься регенерацией поршневых штоков, и есть ли намерение заниматься этой деятельностью в партнерстве.

2.Концепцию развития деятельности на территории Дальнего Востока предлагаю по следующей схеме: негодные для использования вследствие ржавчины и повреждения

цилиндрические поршневые штоки строительной техники и портового оборудования , в будущем, которые придется только выкинуть, принять от клиентов хабаровскими и владивостокскими брокерами и предпринимателями занимающимися ремонтом гидравлического оборудования. Затем отправить детали в нашу компанию, после восстановления мы отправим их обратно и уже в восстановленном виде детали поступят заказчику.

Считаю, что распространение информации о наличии услуг качественного восстановления поршневого стока по ценам сравнительно ниже цен новых деталей, во всех регионах России в значительной мере поднимет спрос на наши услуги.

3. Кроме восстановления поршневого штока, мы выполняем регенерацию таких деталей, как трубки гидравлического цилиндра, цилиндров механизмов подачи бетона, песка или земли, рулонов для химических волокон, рулонов используемых на металлургических заводах, разного вида цилиндрических деталей механизмов, замена которых требуют значительных расходов.

Наши основные заказчики крупномасштабные компании со всех регионов Японии, требующие качество высокого уровня.

Если на Дальнем Востоке России существуют потребители не только в сфере строительного оборудования, но и других областях, с большим удовольствием рассмотрим предложения и будем рады предоставить наши технологии.

Надеемся на сотрудничество.

С уважением,
Кентаро Оно